

Szanowni Państwo,

Nadrzędnym zadaniem **TRIGONY ARCHITECTURE & BRANDING** jest urzeczywistnienie idei projektowej, stanowiącej istotę każdej realizacji architektonicznej.

Celem naszej działalności jest tworzenie projektów, w pełni odzwierciedlających wymagania klienta, dlatego też każdy proces projektowy rozpoczynamy od szczegółowej analizy wytycznych.

Korzystając z klasycznej metody projektowania realizujemy wszystkie fazy projektu, wizualizując jednocześnie poszczególne etapy prac.

W ramach prowadzonej działalności oferujemy opracowanie projektów wielobranżowych dla:

- budynków i obiektów użyteczności publicznej
- obiektów handlowych
- obiektów przemysłowych
- budynków mieszkaniowych i biurowych

Wykonujemy dokumentację przetargową dla każdej z faz projektu, wraz z projektami technologicznymi i koordynacją.

Poza projektami przedstawionymi w dalszej części opracowania, pracowaliśmy także przy: Projekt Wykonawczy elementów małej architektury i SIW w Galerii Korona Kielce, Projekt Wykonawczy wnętrz wraz z nadzorem dla Galerii Ostrovia.

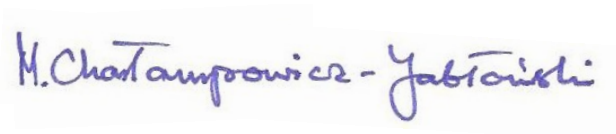
Zachęcamy również do odwiedzenia naszej strony internetowej: WWW.TRIGONY.PL oraz bezpośredniego kontaktu.

Rozumiejąc potrzeby dzisiejszego rynku usług architektonicznych, jesteśmy w stanie zapewnić najwyższą jakość usług projektowych w konkurencyjnej cenie.

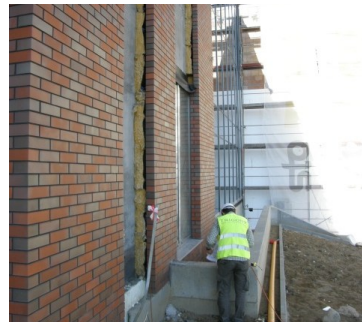
Zapraszamy,

Marcin Chałampowicz – Jabłoński
Prezes Zarządu

Marcin Sałata
Architekt



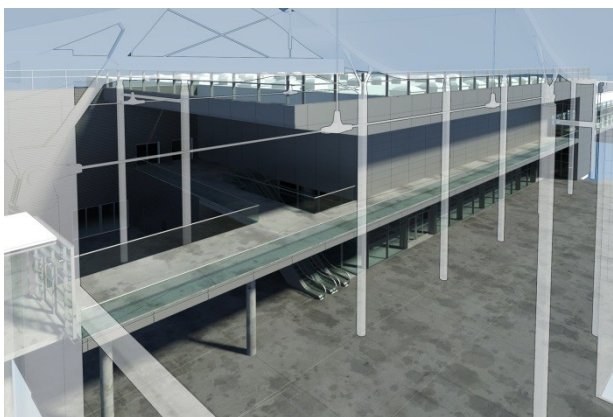
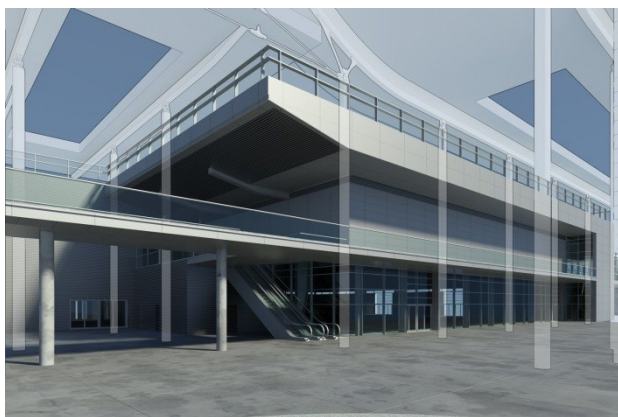
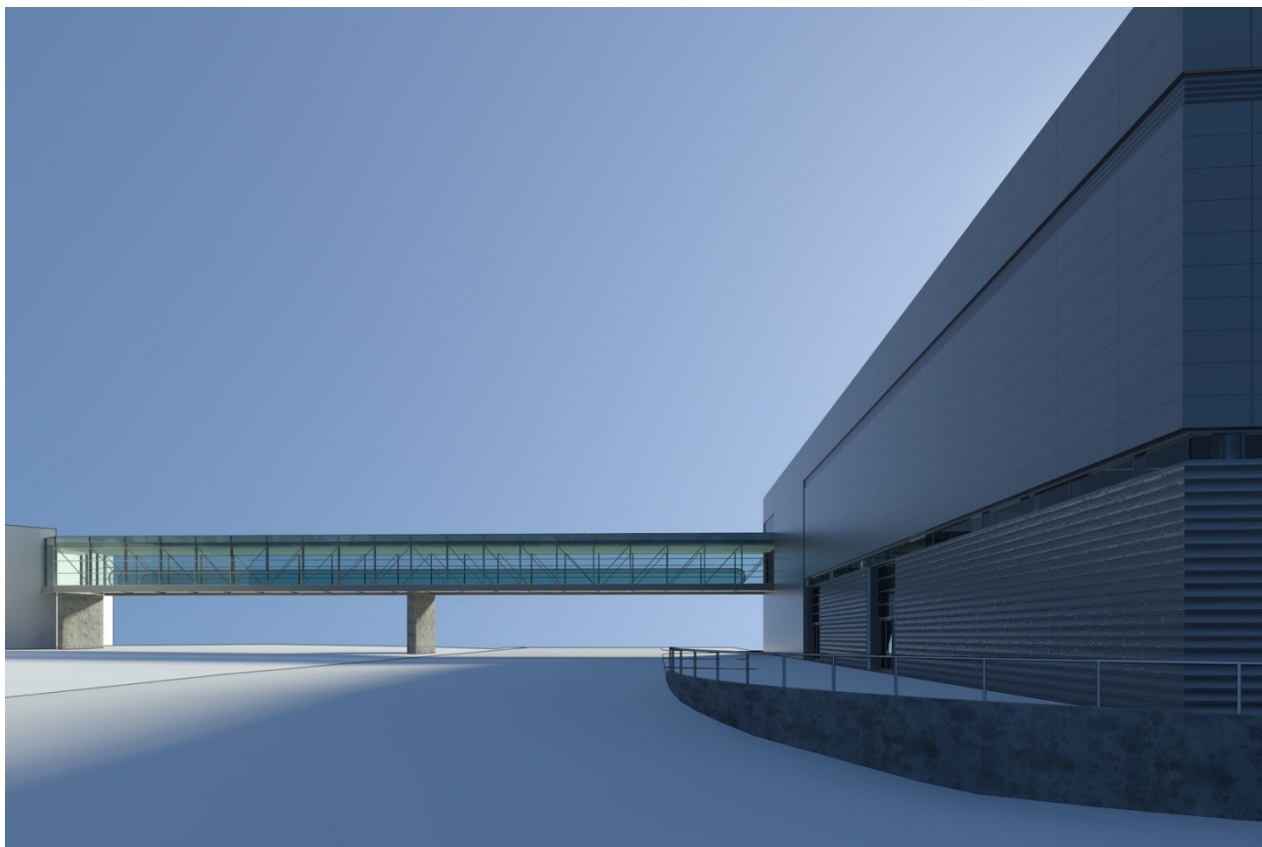
CENTRUM KULTURY SUCHY LAS



ZAŁOŻENIA PROJEKTOWE:

- | Nawiązanie architektoniczne do sąsiadujących budynków
- | Połączenie funkcji widowiskowo-artystycznej z biblioteką i biurami
- | Zapewnienie dostępu osobom niepełnosprawnym

HALA 8A MIĘDZYNARODOWYCH TARGÓW POZNAŃSKICH



ZAŁOŻENIA PROJEKTOWE:

- | Wpisanie nowej bryły w istniejący kompleks hal z zadaszonym pasażem
- | Przystosowanie nowego obiektu do standardów MTP
- | Pomoc w skalkulowaniu i zoptymalizowaniu kosztów inwestycji

BIUROWIEC – GRUNWALDZKA 52



ZAŁOŻENIA PROJEKTOWE:

- | Zmiana z funkcji przychodni wojskowej na funkcję biurową
- | Zastosowanie nowoczesnych rozwiązań w zgodzie z MKZ w Poznaniu
- | Umożliwienie dowolnej aranżacji przestrzeni wewnątrz budynku

KURORT KLIF – USTKA



ZAŁOŻENIA PROJEKTOWE:

- | Unikatowa lokalizacja inwestycji nad samym brzegiem morza
- | Elegancji i funkcjonalny plan zagospodarowania
- | Lokalizacja tarasów widokowych na krawędzi klifu
- | Integracja inwestycji z celami przyjętymi w strategii rozwoju gminy
- | Pozytywny wpływ inwestycji na wzrost atrakcyjności regionu

BIUROWIEC – POLSKIE WYDAWNICTWO ROLNICZE



ZAŁOŻENIA PROJEKTOWE:

- | Adaptacja istniejącego projektu
- | Zachowanie układu konstrukcji przy jej optymalizacji
- | Modyfikacja istniejącego układu komunikacyjnego
- | Dostosowanie schematu funkcjonalnego do struktury wydawnictwa

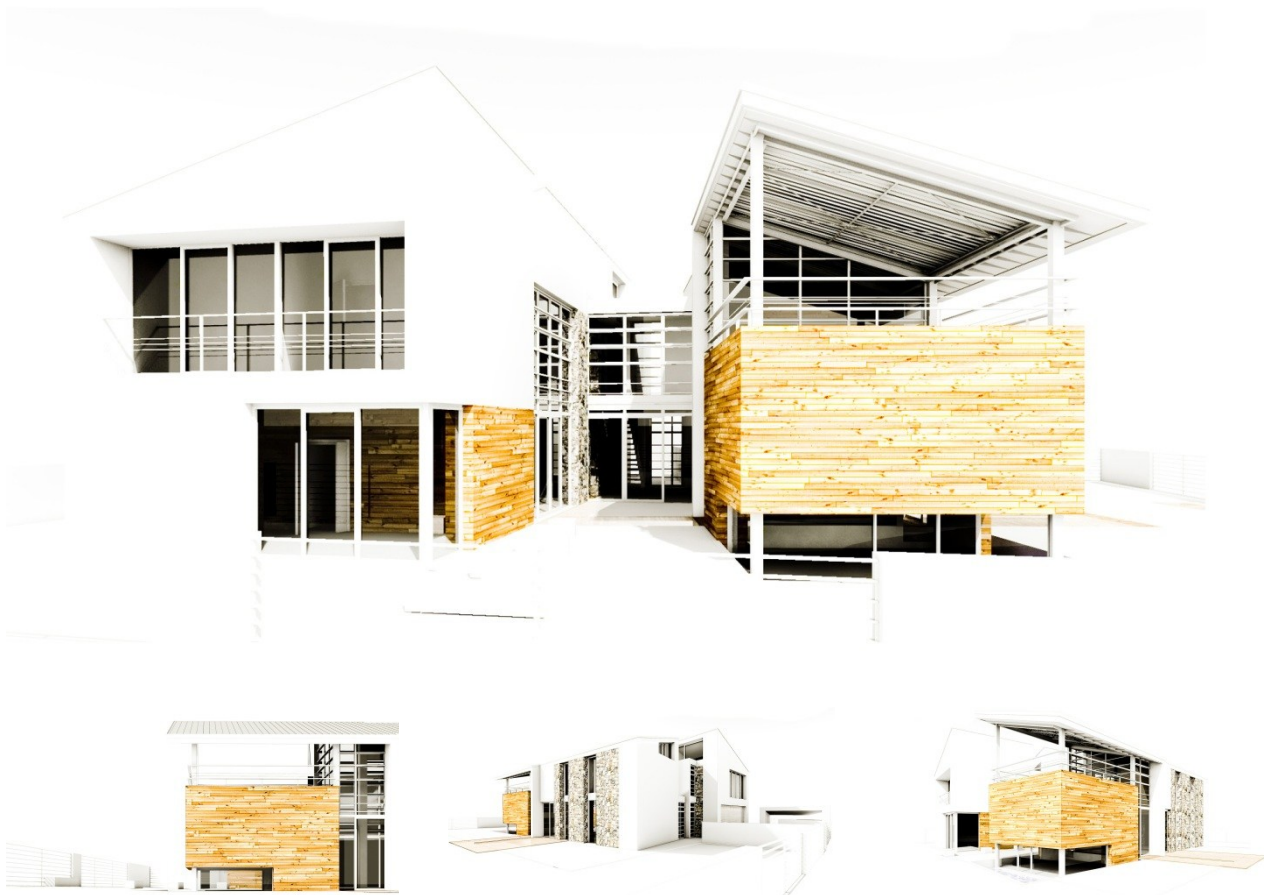
MULTIBOX



ZAŁOŻENIA PROJEKTOWE:

- | Prosta i funkcjonalna forma obiektu
- | Znakomita lokalizacja w pobliżu supermarketu
- | Dobra komunikacja w ramach miasta
- | Dowlolna konfiguracja wewnętrznej przestrzeni handlowej
- | Własna strefa dostaw i dopasowany parking

GRĄDY DOM



ZAŁOŻENIA PROJEKTOWE:

- | Unikalna transparentność przegród zewnętrznych
- | Otwarty i prosty plan części dziennej
- | Prawdziwe i naturalne materiały
- | Alternatywne wykorzystanie dostępnych źródeł energii
- | Optymalizacja zarządzania mediami

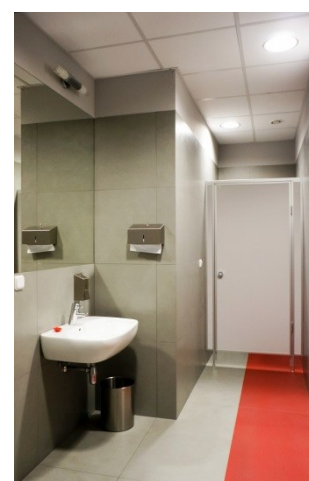
MAESTRO – STARY BROWAR



ZAŁOŻENIA PROJEKTOWE:

- | Urzeczywistnienie idei 50/50 obowiązującej na całym obszarze CH Stary Browar
- | Funkcjonalność prostego układu w ramach istniejącej przestrzeni
- | Architektura wyrażona konsekwencją formy i materiału
- | Otwartość na sztukę

BIUROWIEC – BUDOWNICTWO DROGOWE KRUG



ZAŁOŻENIA PROJEKTOWE:

- | Czytelny układ podziału funkcji
- | Optymalizacja powierzchni biurowej
- | Użycie materiałów przyjaznych środowisku
- | Spójność architektury siedziby firmy zakresem działalności